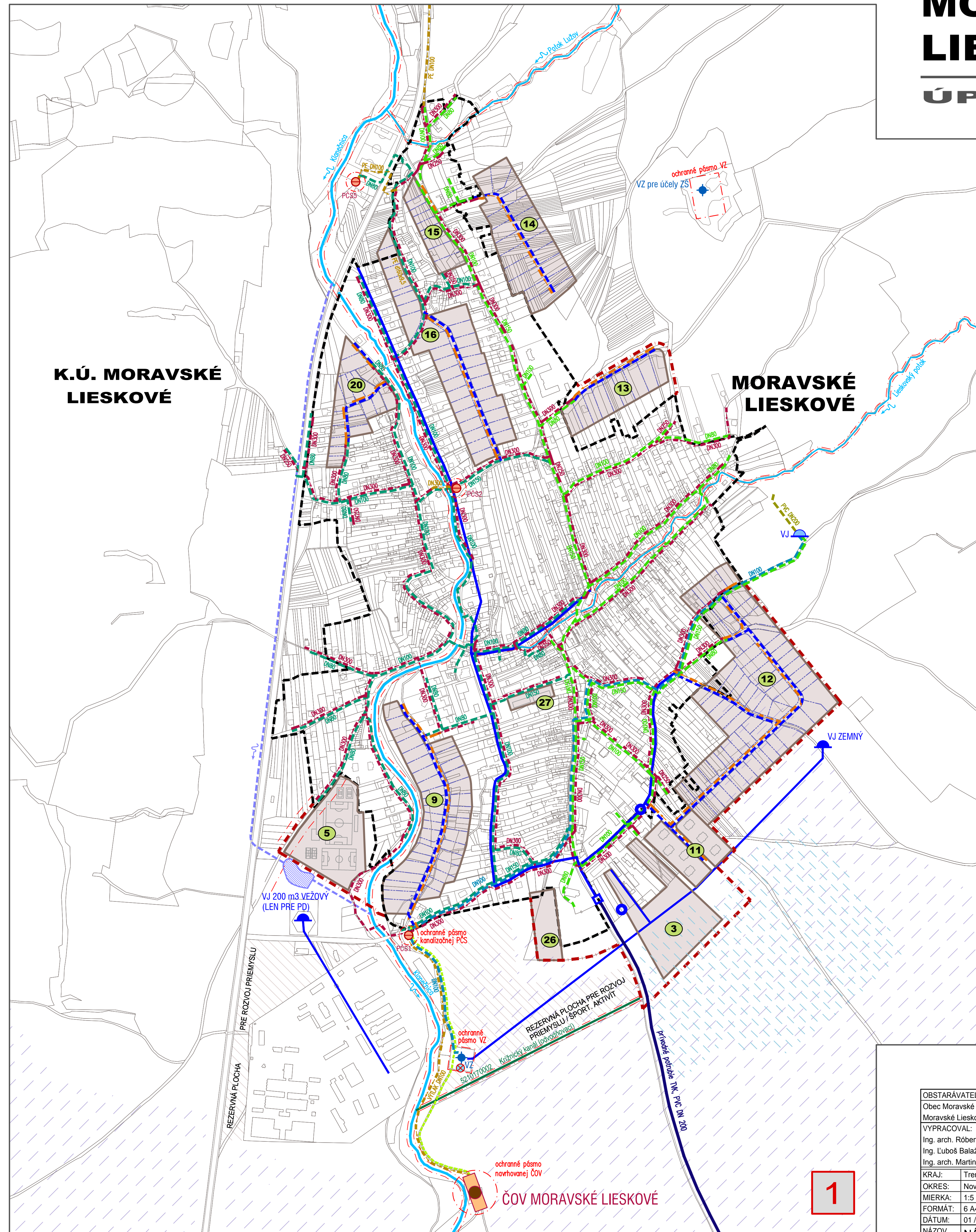
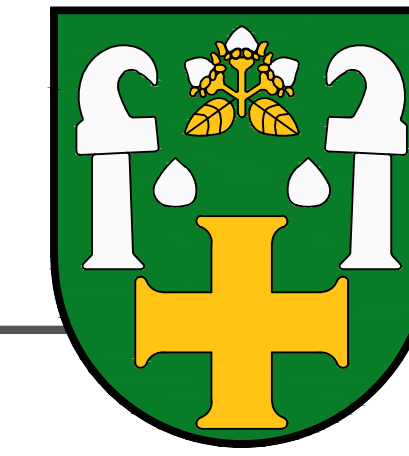


MORAVSKÉ LIESKOVÉ

ÚPN-O



LEGENDA

STAV NÁVRH

- VODNÝ ZDROJ
- ČERPACIA STANICA K VODNÉMU ZDROJU - VÝHLAD
- VODOJEM - NÁVRH VO VÝHLADE
- PRÍVODNÉ VODOVODNÉ POTRUBIE
- VODOVODNÉ POTRUBIA
- ČERPACIA STANICA VODY
- VODOMERNÁ ŠACHTA
- VÝTLAČNÉ POTRUBIE DO VODOJEMU - NAPROJEKTOVANÉ
- ODPADOVÉ POTRUBIE Z VODOJEMU - NAPROJEKTOVANÉ
- ROZVODNÁ SIEŤ 1. TLAK. PÁSMO - NAPROJEKTOVANÁ
- ROZVODNÁ SIEŤ 2. TLAK. PÁSMO - NAPROJEKTOVANÁ
- VODOVODNÁ PRÍPOJKA PRE ČOV - NAPROJEKTOVANÁ
- VODOVOD PRE ROZVOJOVÉ LOKALITY
- ČISTIAREŇ ODPADOVÝCH VÔD
- KANALIZAČNÉ PREČERPÁVACIE STANICE
- KANALIZÁCIA GRAVITAČNÁ - NAPROJEKTOVANÁ
- KANALIZÁCIA VÝTLAKOVÁ - NAPROJEKTOVANÁ
- KANALIZÁCIA PRE ROZVOJOVÉ LOKALITY
- PLOCHY OVPLYVNENÉ MELIORAČNÝMI SYSTÉMAMI A ZARIADENAMI (PODĽA DOPLNK. SPRÁVY STRATEGICKÉHO ENVIRONMENT. HODNOTENIA)
- HYDROMELIORÁCIE - ODVODNENIE POĽNOH. POZEMKOV DRENÁŽNYM SYSTÉMOM
- OCHRANNÉ PÁSMA VODOHOSP. ZARIADENÍ A VODNÝCH TOKOV
- VODNÝ TOK
- ODVODŇOVACÍ KANÁL, V SPRÁVE HYDROMELIORÁCIÍ, Š.P.
- ODLAHOČOVACÍ KANÁL KLANEČNICE
- VODNÁ PLOCHA (SUCHÝ POLDER)
- HRANICA ZASTAVANÉHO ÚZEMIA K 1.1.1990
- NAVRHOVANÉ ROZŠÍRENIE HRANICE ZASTAVANÉHO ÚZEMIA
- HRANICA KATASTRA
- ROZVOJOVÉ LOKALITY
- REZERVNÉ ROZVOJOVÉ PLOCHY (VÝHLAD)

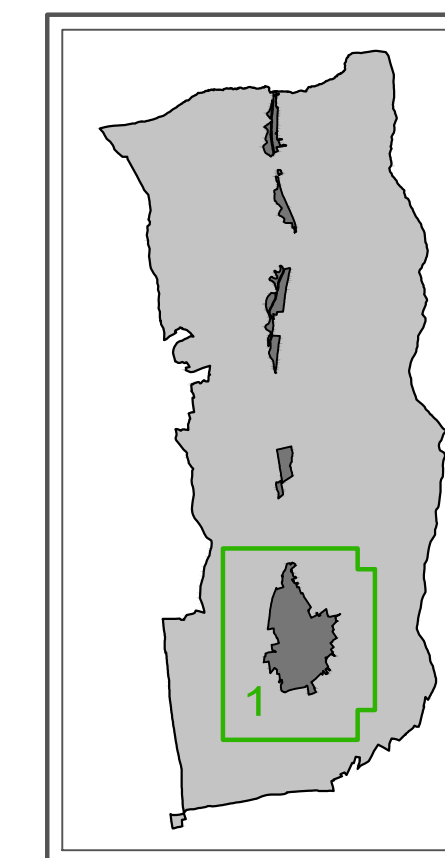


SCHÉMA VÝKRESU

OBSTARÁVATEĽ: Obec Moravské Lieskové Moravské Lieskové 657, 916 42 M. Lieskové	SPRACOVATEĽ: Ing. arch. Róbert Kímle - autorizovaný architekt (2326AA) Ing. arch. Martin Fabian - autorizovaný architekt (2322AA)
VYPRACOVAL: Ing. arch. Róbert Kímle Ing. Luboš Balažovič Ing. arch. Martin Fabian	
KRAJ: Trenčiansky	
OKRES: Nové Mesto nad Váhom	
MIERKA: 1:5 000	
FORMÁT: 6 A4	
DÁTUM: 01 / 2018	
NÁZOV VÝKRESU: NÁVRH TECHNICKÉHO VYBAVENIA - VODNÉ HOSPODÁRSTVO	

